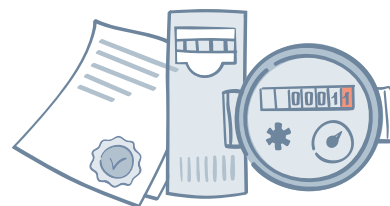


ВВОД ПРИБОРОВ УЧЕТА В ЭКСПЛУАТАЦИЮ



Почему это важно и как это сделать?

После поверки, замены или установки счетчика его **необходимо ввести в эксплуатацию.**



Ввод в эксплуатацию и опломбировка счетчика осуществляется только исполнителем коммунальной услуги (Постановление Правительства № 354):



ГУП «Водоканал
Санкт-Петербурга»
холодное водоснабжение



ГУП «ТЭК СПб»
горячее водоснабжение
и отопление



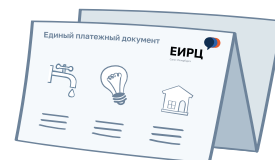
ПАО «ТГК-1»
горячее водоснабжение



УК или ТСЖ
холодное и горячее
водоснабжение, отопление

Как определить исполнителя коммунальной услуги в конкретном случае:

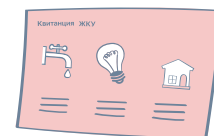
Если Вы получаете белый платежный документ от «ЕИРЦ СПб»:



- найдите в документе блок «Начисления за расчетный период по услугам / взносам»;
- найдите в блоке услуги «холодное водоснабжение», «горячее водоснабжение», «отопление»;
- в таблице слева от каждой услуги указан код организации;
- перейдите в блок «Взаиморасчеты с организациями», где перечислены организации, их коды указаны также в таблице слева;
- совместив коды из разных блоков, можно определить, по какой коммунальной услуге какому исполнителю Вы платите.

Если Вы получаете розовую квитанцию:

- Внутри квитанции в блоке «Коммунальные услуги» отражаются услуги, которые Вы оплачиваете. Если среди этих услуг есть холодное водоснабжение, горячее водоснабжение или отопление, исполнитель услуг и его контактные данные указаны на обороте розовой квитанции.



Подать обращение
на сайте eirц.spb.ru



По телефону (812) 679-22-22
или заказав обратный звонок



В клиентских залах «ЕИРЦ СПб»
онлайн-запись на сайте



Задать вопрос в официальной
группе «ВКонтакте»